

Vergossener DC/DC Wandler SR50A
Encapsulated DC/DC-converter SR50A

- | | |
|--------------------------------------------------------------------------------------------------------------------------------------------------------------------------------------------------------------------------------------------------------------------------------------------------------------------------------------------------------------------|----------------------------------------------------------------------------------------------------------------------------------------------------------------------------------------------------------------------------------------------------------------------------------------------------------------------|
| <ul style="list-style-type: none"> - Ausgangsleistung max. 600W - Filter am Eingang - Überlast- und Übertemperaturgesichert - Kupfergehäuse - Für hohe Umgebungstemperaturen (125°C) und lange Lebensdauer - Großer Eingangsspannungsbereich - Überspannungsschutz - Fühlerleitungen | <ul style="list-style-type: none"> output power 600W max. filtering at input overload and overtemperature protected copper case for high ambient temperatures (125°C) and long life wide input range overvoltage protection senselines |
|--------------------------------------------------------------------------------------------------------------------------------------------------------------------------------------------------------------------------------------------------------------------------------------------------------------------------------------------------------------------|----------------------------------------------------------------------------------------------------------------------------------------------------------------------------------------------------------------------------------------------------------------------------------------------------------------------|

Standard-Ausführungen / standard models

<i>Bestellcode / order code</i>	2	4	5
Eingang / input	9-18VDC	18-32VDC	36-72VDC
<i>Bestellcode / order code</i>	1	2	3
Ausgangsspannung / Output voltage	5V	12V	15V
Strom / current	50A	40A	35A
Genauigkeit / accuracy	Typ.1%		
Minimale Eingangsspannung	Ua + 3 V		
Minimum input voltage	Uout + 3 V		
Andere Eingangsspannungen	Auf Anfrage		
Other output voltages	On request		
Andere Ausgangsspannungen	Auf Anfrage		
Other output voltages	On request		

Bei 12V Eingangsspannung max. 75W Ausgangsleistung
 At 12V input voltage max. 75W output power

Spezifikation

(nach Aufwärmzeit bei 25° C)

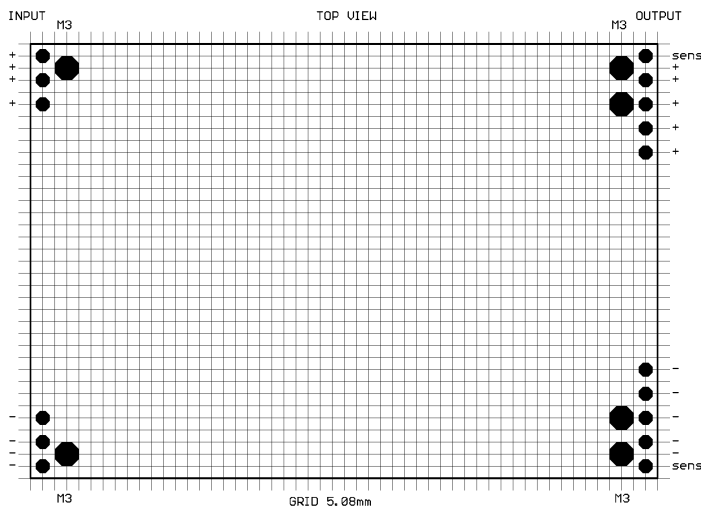
Specification

(after warm-up-time at 25°C)

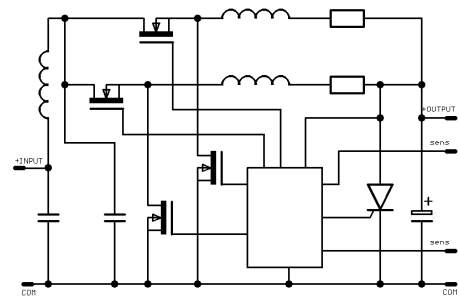
Ausgangsspannungsgenauigkeit bei 50% Last	output voltage accuracy at 50% load	typ. 1%
Regelabweichungen	regulation	
- bei Laständerung 10-90% statisch	- load variation 10-90% static	typ. 1,0%(max.2,0%)
- bei Eingangsspannungsänderung	- input voltage variation	typ. 0,5%(max.1,0 %)
- Rückkehrzeit	- recovery time	100 µs (max. 500µs)
Wirkungsgrad bei Vollast und	efficiency at full load and nominal	max. 92%
- Ausgangsrestwelligkeit	- reflected output ripple	1% pp.max.
- Eingangsrestwelligkeit	- input ripple	1% pp max.
- Lagertemperaturbereich	- storage temperature range	-40°C...+125°C
- Betriebstemperaturbereich	- operating temperature	-40°C...+125°C
- Leistungsrücknahme ab 85 ° C	- derating above 85°C	2,5% / °C
- Temperatur-Koeffizient	- temperature coefficient	0,02 %°C
- Feuchtigkeit	- humidity	100 % RH
Thermische Begrenzung	thermal limit	ca-/approx. 130 °C

Überspannungsschutz	overvoltage protection	Standard
5V Ausgang	5V output	ca./approx. 7V
12V Ausgang	12V output	ca./approx. 16V
15V Ausgang	15V output	ca./approx. 19V
24V Ausgang	24V output	ca./approx. 29V
Auslösezeit	release time	< 2µs
Schutzart	protection system	bis IP68

Pinbelegung / Pin-Out (inch)



Prinzipschaltbild / block diagram



Bestellbeispiel / order example

SR50A- 1 - 4 2
1 2 3 4

- 1 Gerätetyp unit type
- 2 Anzahl der Ausgänge / number of outputs (1)
- 3 Eingangsspannung / input voltage (24V)
- 4 Ausgangsspannung / output voltage (12V)

Größe / dimension

L-134mmxB-94mmxH-43mm inclusive Kühler / incl. Heat sink
Gewicht ca. / weight approx.600 g.
Pin-Durchmesser ca./ pin diameter approx.: 1,3mm

Anmerkungen / notes

Andere Ein- oder Ausgangsspannungen sowie Sonderausführungen auf Anfrage./ Other input/output voltages or special modules on request.
Höhere Ausgangsströme auf Anfrage./ Higher output currents on request.

Die Geräte können auf Wunsch mit Erdungspin geliefert werden./ The units are available with earth-pin on request.

Technische Änderungen vorbehalten./ Subject to technical changes.

Seit der Gründung des Unternehmens vor fast 40 Jahren entwickeln und bauen wir Stromversorgungen und elektronische Geräte der Leistungselektronik für den Einsatz in der Industrie, Medizintechnik, Bahntechnik, Kommunikationselektronik, Fahrzeugen, Schiffen, Luft- und Raumfahrt sowie Forschung. Unser Programm umfasst Netzgeräte in verschiedenen Technologien, vom einfachen Linearnetzteil bis hin zu Hochleistungsgeräten mit mehreren KW, sowie vergessene Gleichspannungswandler von 1W bis 300W für Leiterplattenmontage sowie Steckkarten und Einbauwandler mit einer Ausgangsleistung von mehreren KW. Der Eingangsspannungsbereich beginnt bei 0.7 und endet bei ca. 1200V, wobei der Ausgangsspannungsbereich bis 30kV reicht.. Sollte die Problemlösung aus unserem Standardprogramm nicht möglich sein, modifizieren oder entwickeln und bauen wir kundenspezifische Geräte auch in kleinen Stückzahlen.

M.Brandner Handels GmbH
Leiterplatten u. elektronische Geräte
Lieferanschrift: Rechnungsanschrift:
Ernst-Abbe-Str. 25 Postfach 4045
72770 Reutlingen 72771 Reutlingen

Handelsregister
Reutlingen
HRB 1626
Geschäftsführer:
Manfred Brandner

Telefon (07121) 9129-0
Telefax (07121) 9129-91
email:info@stromversorgung.de
Internet:
www.stromversorgung.de

Bankverbindungen Reutlingen:
Volksbank (BLZ 640 901 00)
Konto Nr. 123 164 001